

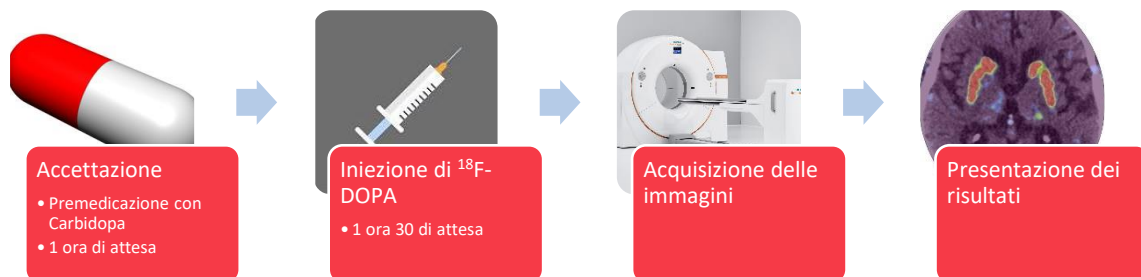
PET/TC CON ^{18}F -DOPA – SCHEDA INFORMATIVA

Gentile Signora, Egregio Signore,

Si sottoporrà ad una PET/TC cerebrale con ^{18}F -DOPA, radiotracciante scarsamente radioattivo (25 μSv per MBq di tracciante iniettato). Questo prodotto non è allergizzante. È vietato assumere medicinali contenenti levodopa nelle 12 ore che precedono l'esame (ad esempio, alcuni medicinali per il morbo di Parkinson, come Modopar®). Non è necessario essere a digiuno. Occorre prevedere 3 ore per l'esame completo.

- Al suo arrivo, dopo un colloquio con il medico, le sarà somministrata una premedicazione con Carbidopa allo scopo di migliorare la qualità delle immagini.
- 1 ora dopo, Le verrà iniettata la ^{18}F -DOPA in una vena del braccio.
- 1 ora e 30 minuti dopo l'iniezione della ^{18}F -DOPA, saranno acquisite le immagini cerebrali. L'esame dura solo 10 minuti.
- Una volta ultimato l'esame, sarà ricevuto/a dal medico nucleare che le consegnerà le immagini (il referto sarà inviato direttamente via fax al medico che le ha prescritto l'esame).
- Le consigliamo di bere abbondantemente e di svuotare la vescica il più spesso possibile, prima dell'acquisizione delle immagini e nelle ore successive all'esame.

RIFERIMENTO:
MN - MAGGIO 2019



La preghiamo di **CONFERMARE il suo APPUNTAMENTO 48 ORE prima** dell'esame chiamando il seguente numero:

+377 97 98 96 59. **Qualsiasi appuntamento non confermato sarà annullato.**

- La preghiamo di munirsi della prescrizione medica e della sua tessera sanitaria.
- Porti con sé anche gli **esami di imaging più recenti**.
- In nessun caso dovrà essere accompagnato/a da una donna in gravidanza o da un bambino piccolo, né essere in contatto con loro per tutta la giornata.

ATTENZIONE:

- Per l'approvvigionamento della ^{18}F -DOPA dipendiamo da un fornitore esterno. Il prodotto viene da lontano (Italia, Bouches-du-Rhône) ed avendo un'emivita di 2 ore (dimezzamento

ogni due ore), non può essere conservato.

- Qualora per motivi tecnici la consegna dovesse essere annullata o la partita consegnata invalidata per l'utilizzo su un paziente, l'esame sarà rimandato al più presto.
- Talvolta veniamo informati solo il giorno stesso della consegna ed è **possibile che l'esame sia annullato all'ultimo momento**. Non saremo ritenuti in alcun caso responsabili di tale situazione, poiché il laboratorio fornitore può vietare l'utilizzo della partita all'ultimo momento per la sicurezza dei pazienti.

I medici sono a sua disposizione per fornirle ulteriori informazioni in merito a questo protocollo.